

Le figurine Liebig

Ø uno spettacolo innamorante, sublime, questo Vegliardo, che, cittadino della classica terra del dolce far niente crea sempre nuovi tipi artistici, jeri Otello, oggi Falstaff, domani forse Don Chisciotte . Cos esordisce questa numero speciale de L'illustrazione italiana tutta dedicata a Verdi (e al suo Falstaff). Questo Verdi — continua — titano dell'arte che al pari del Vecellio, del Goethe e di Victor Hugo, a et s tarda, non conosce tramonto e com'essi par che partecipi all'eterna giovinezza degli dei .

Casa in Roncole, ove nacque GIUSEPPE VERDI il 10 ottobre 1813.

1

VERO ESTRATTO DI CARNE LIEBIG

SPIEGAZIONE A TERGO.

This advertisement features a central illustration of a two-story house in Roncole, the birthplace of Giuseppe Verdi. To the left, a circular portrait of Verdi is framed by a decorative, ornate stand with a red ribbon. In the bottom right corner, there is a small image of a Liebig's Meat Extract can. The text at the top right identifies the house and Verdi's birth date. The bottom of the illustration contains the product name and a small instruction to read the back of the can.

Prima ispirazione musicale di VERDI nel 1821.

2

VERO ESTRATTO DI CARNE LIEBIG.

SPIEGAZIONE A TERGO.

This advertisement depicts a street scene where a young Giuseppe Verdi is playing the violin. He is surrounded by a group of people, including women in traditional dresses who appear to be dancing or socializing. In the bottom right corner, a small image of a Liebig's Meat Extract can is visible. The text at the top right describes the scene as Verdi's first musical inspiration. The bottom of the illustration contains the product name and a small instruction to read the back of the can.

VERDI si presenta per la prima volta al pubblico milanese nel 1839.

4

VERO ESTRATTO DI CARNE LIEBIG.

SPIEGAZIONE A TERGO.

GIUSEPPE VERDI circondato dagli eroi delle sue opere più celebri.

6

VERO ESTRATTO DI CARNE LIEBIG.

SPIEGAZIONE A TERGO.



VERDI e le sue opere.

1. RIGOLETTO, Atto III, scena IV. Rigoletto impegna Sparafucile per l'assassinio del principe.
Riproduzione vietata.

VERO ESTRATTO DI CARNE LIEBIG.
Spiegazione a tergo.

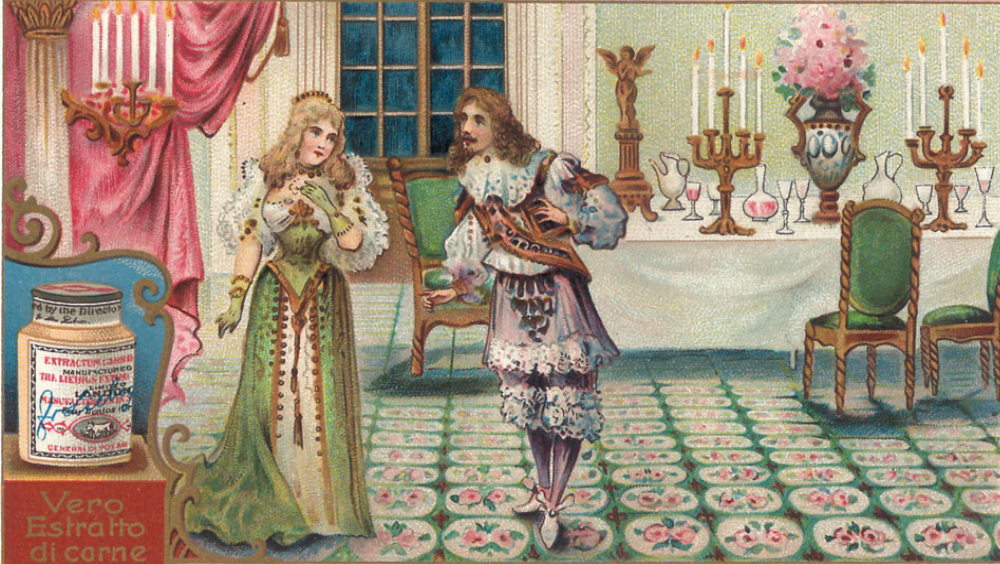


VERDI e le sue opere.

2. IL TROVATORE, Atto II scena V. Rapimento di Leonora davanti alla porta del convento.
Riproduzione vietata.

VERO ESTRATTO DI CARNE LIEBIG.
Spiegazione a tergo.

La TRAVIATA. Opera di Verdi 1.

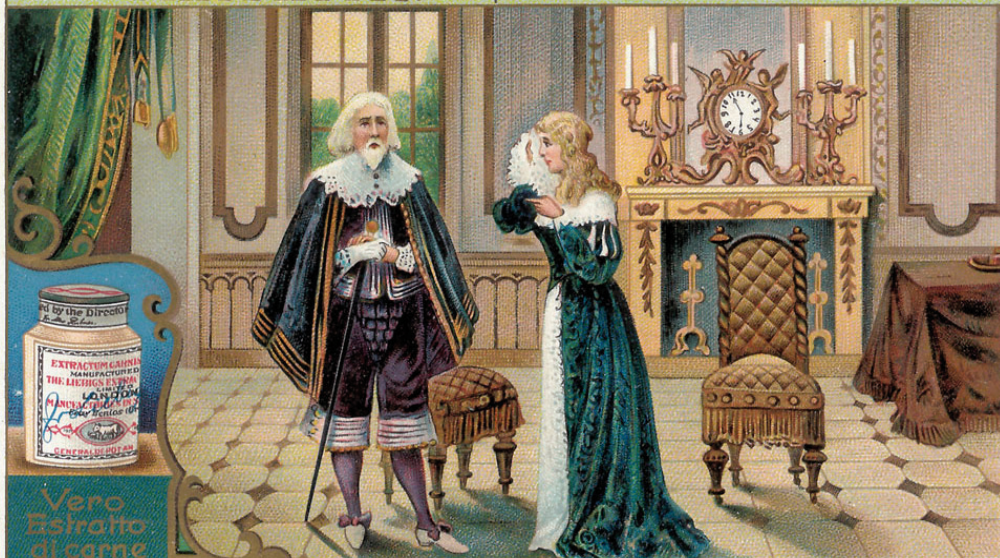


Vero
Estratto
di carne
LIEBIG.

Alfredo: Un dì felice, eterea
Mi balenaste innante... 1° Atto I°, Scena 3ª.

Spiegazione a tergo.

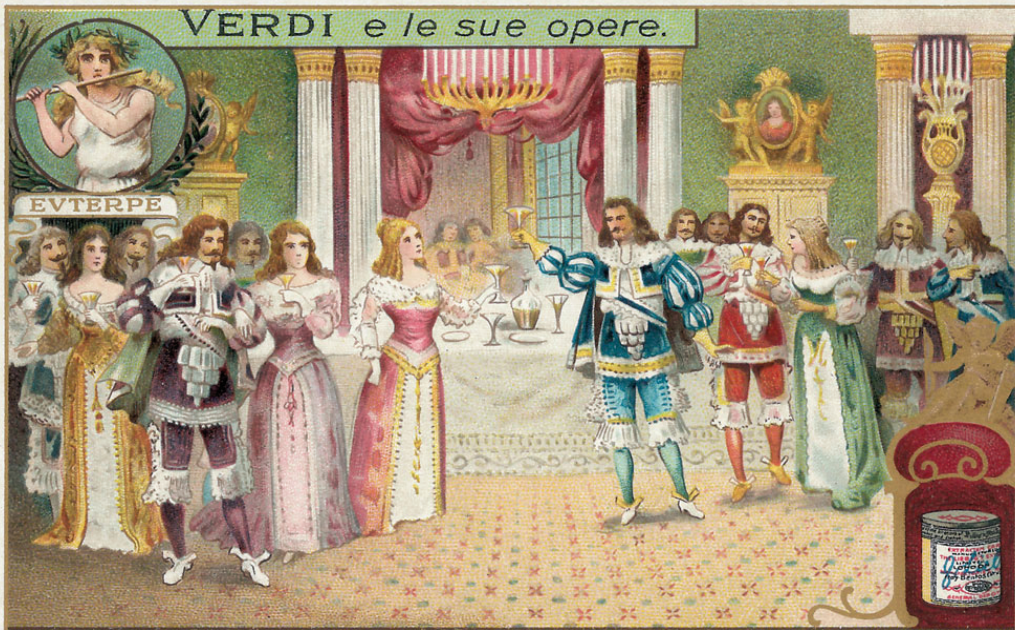
La TRAVIATA. Opera di Verdi 2.



Vero
Estratto
di carne
LIEBIG.

Piouletta: Dite alla giovane-si bella e pura... 1° Atto II°, Scena 5ª.

Spiegazione a tergo.



VERDI e le sue opere.

3. LA TRAVIATA, Atto I, scena II, Festa in casa di Violetta.

VERO ESTRATTO DI CARNE LIEBIG.

Riproduzione vietata.

Spiegazione a tergo.



La TRAVIATA. Opera di Verdi

Vero Estratto di carne Liebig.

Alfredo: Qui, testimon vi chiamo Ch' ora pagata io l'ho.

1° Atto II° Scena 14ª

Spiegazione a tergo.

II Trovatore: Opera del M^o Verdi
Il salvatore. ————— Atto II Scena IV.

Compagnia Liebig

Leonora: "Sei tu dal ciel disceso
 O in ciel son io con te!"

Spiegazione a tergo.

II Trovatore: Opera del M^o Verdi
Amor e gelosia. ————— Atto I Scena III.

Compagnia Liebig

Voce interna: "Esola speme un cor - Al trovator!"
 Conte di Luna: "Oh dell! Oh gelosia! ... Ella scende."

Spiegazione a tergo.



4. AIDA, Atto II, scena II. Ritorno trionfale di Radamès. VERO ESTRATTO DI CARNE LIEBIG.
 Riproduzione vietata. Spiegazione a tergo.



5. OTELLO, Atto I, scena I. Otello vittorioso sbarca a Cipro. VERO ESTRATTO DI CARNE LIEBIG.
 Riproduzione vietata. Spiegazione a tergo.



VERDI e le sue opere.

6. FALSTAFF. Atto II, scena II. Nascosto nella cesta della biancheria. VERO ESTRATTO DI CARNE LIEBIG.

Riproduzione vietata.

Spiegazione a tergo.



I PIÙ FAMOSI TEATRI D'OPERA DEL MONDO

IL TEATRO 'ALLA SCALA,, DI MILANO



VERO ESTRATTO di CARNE LIEBIG

IL 'RIGOLETTO,, DI VERDI ALLA 'SCALA,,

Riproduzione vietata.

Spiegazione a tergo.

DÉDIÉ AUX HÔTES.

FALSTAFF

Compte
Liebig's



enu

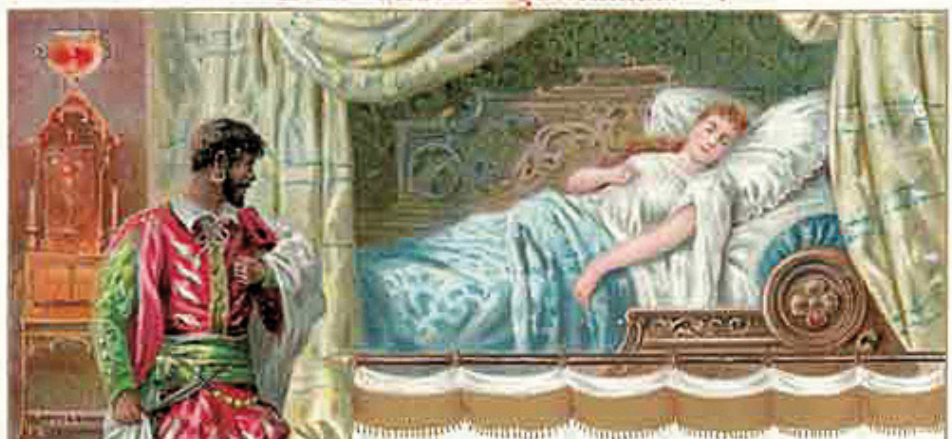


Acte deuxième, première partie.

Quickly: "Je voudrais en secret
parler à votre Grâce."
Falstaff: "Parle !"

T.S.V.P.

Den Gästen gewidmet.



Offello

MENU.



Compt. Liebig.

W. S. G. U.

DEBIE AUX HÔTES.

Othello

Compie
Liebig



PARMA
(Bussolo)

LENDI

MENU



Premier acte, dernière scène:

Othello et Desdemona (ensemble):

"Je t'aimais!"

T.S.V.P

DÉDIÉ AUX HÔTELS.

Le Bal masqué

Compie
Liebig.



Prima
(Bussato)
P.M.



MENU



Acte cinquième, sixième scène:

Renato: "Voyons, Richard est là!
Dis-moi quel costume il a."

T.S.V.P.